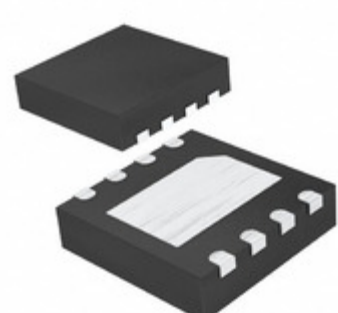


## MAX6469TA30BD3+T



Obrázky jsou pouze orientační.  
Podrobné informace o produktu naleznete v části Technické údaje produktu.  
Koupit MAX6469TA30BD3+T s důvěrou od Component-World.HK, 1 rok záruka



**Part Number:** [MAX6469TA30BD3+T](#)  
**Výrobce:** [Maxim Integrated](#)  
**Popis:** IC REG LIN POS ADJ 300MA 8TDFN  
**Datový list:** [MAX6469 - MAX6484](#)  
[Part Numbering System](#)

**RoHS Status:** Bez olova / V souladu RoHS  
**Ship From:** Hong Kong  
**Shipment Way:** DHL/Fedex/TNT/UPS/EMS

[Request For Quotation](#)

### PARAMETR PRODUKTU

<b>Part Number</b>	MAX6469TA30BD3+T	<b>Výrobce</b>	<a href="#">Maxim Integrated</a>
<b>Popis</b>	IC REG LIN POS ADJ 300MA 8TDFN	<b>Stav volného vedení / RoHS</b>	Bez olova / V souladu RoHS
<b>Dostupné množství</b>	5019 pcs	<b>Datový list</b>	<a href="#">MAX6469 - MAX6484</a> <a href="#">Part Numbering System</a>
<b>Kategorie</b>	<a href="#">Integrované obvody (IC)</a>	<b>Odpojení napětí (Max)</b>	0.19V @ 300mA
<b>Napětí - Výstup (Min / Fix)</b>	1.25V (3V)	<b>Napětí - Výstup (Max)</b>	5.5V
<b>Napětí - vstup (Max)</b>	5.5V	<b>Dodavatel zařízení Package</b>	8-TDFN-EP (3x3)
<b>Série</b>	-	<b>Ochranné funkce</b>	Over Current, Over Temperature, Reverse Polarity, Short Circuit
<b>Obal</b>	Tape & Reel (TR)	<b>Paket / krabice</b>	8-WDFN Exposed Pad
<b>PSRR</b>	-	<b>Typ výstupu</b>	Adjustable (Fixed)
<b>Konfigurace výstupu</b>	Positivní	<b>Provozní teplota</b>	-40°C ~ 85°C
<b>Počet regulátorů</b>	1	<b>Typ montáže</b>	Surface Mount
<b>Úroveň citlivosti na vlhkost (MSL)</b>	1 (Unlimited)	<b>Stav volného vedení / RoHS</b>	Lead free / RoHS Compliant
<b>Detailní popis</b>	Linear Voltage Regulator IC Positive Fixed or Adjustable 1 Output 3V, 1.25 V ~ 5.5 V 300mA 8-TDFN-EP (3x3)	<b>Aktuální - Quiescent (Iq)</b>	136µA
<b>Current - Výstup</b>	300mA	<b>Ovládací prvky</b>	Enable, Reset
<b>Číslo základní části</b>	MAX6469		

Component-World.com je spolehlivý distributor elektronických součástek. Specializujeme se na všechny elektronické komponenty řady Maxim Integrated. Máme 5019 kusy Maxim Integrated MAX6469TA30BD3+T na skladě dostupných. Vyžádejte si citát z distributora součástí elektroniky na Component-World.com, náš prodejní tým vás bude kontaktovat do 24 hodin.

RFQ Email: [info@Components-World.com](mailto:info@Components-World.com)

### SOUVISEJÍCÍ PRODUKTY

	<b>Část#:</b> <a href="#">MAX6470EVKIT</a> <b>Popis:</b> EVAL KIT MAX6470	<b>Výrobci:</b> <a href="#">Maxim Integrated</a>	<a href="#">Dotaz</a>
	<b>Část#:</b> <a href="#">MAX6470TA25BD3+T</a> <b>Popis:</b> IC REG LIN POS ADJ 300MA 8TDFN	<b>Výrobci:</b> <a href="#">Maxim Integrated</a>	<a href="#">Dotaz</a>
	<b>Část#:</b> <a href="#">MAX6469TA25BD3+</a> <b>Popis:</b> IC REGULATOR	<b>Výrobci:</b> <a href="#">Maxim Integrated</a>	<a href="#">Dotaz</a>
	<b>Část#:</b> <a href="#">MAX6469TA25BD3+T</a> <b>Popis:</b> IC REG LIN POS ADJ 300MA 8TDFN	<b>Výrobci:</b> <a href="#">Maxim Integrated</a>	<a href="#">Dotaz</a>
	<b>Část#:</b> <a href="#">MAX6469TA30BD3+</a> <b>Popis:</b> IC REGULATOR	<b>Výrobci:</b> <a href="#">Maxim Integrated</a>	<a href="#">Dotaz</a>
	<b>Část#:</b> <a href="#">MAX6470TA25BD3+</a> <b>Popis:</b> IC REGULATOR	<b>Výrobci:</b> <a href="#">Maxim Integrated</a>	<a href="#">Dotaz</a>
	<b>Část#:</b> <a href="#">MAX6470TA28AD3+T</a> <b>Popis:</b> IC REG LIN POS ADJ 300MA 8TDFN	<b>Výrobci:</b> <a href="#">Maxim Integrated</a>	<a href="#">Dotaz</a>
	<b>Část#:</b> <a href="#">MAX6469TA15BD3+T</a> <b>Popis:</b> IC REG LIN POS ADJ 300MA 8TDFN	<b>Výrobci:</b> <a href="#">Maxim Integrated</a>	<a href="#">Dotaz</a>
	<b>Část#:</b> <a href="#">MAX6469TA28AD3+T</a> <b>Popis:</b> IC REG LIN POS ADJ 300MA 8TDFN	<b>Výrobci:</b> <a href="#">Maxim Integrated</a>	<a href="#">Dotaz</a>
	<b>Část#:</b> <a href="#">MAX6469TA15BD3+</a> <b>Popis:</b> IC REGULATOR	<b>Výrobci:</b> <a href="#">Maxim Integrated</a>	<a href="#">Dotaz</a>
	<b>Část#:</b> <a href="#">MAX6470TA18AD3+</a> <b>Popis:</b> IC REGULATOR	<b>Výrobci:</b> <a href="#">Maxim Integrated</a>	<a href="#">Dotaz</a>
	<b>Část#:</b> <a href="#">MAX6468XS29D3+T</a> <b>Popis:</b> IC MPU/RESET CIRC 2.925V SC70-4	<b>Výrobci:</b> <a href="#">Maxim Integrated</a>	<a href="#">Dotaz</a>
	<b>Část#:</b> <a href="#">MAX6468XS26D3+T</a> <b>Popis:</b> IC MPU/RESET CIRC 2.625V SC70-4	<b>Výrobci:</b> <a href="#">Maxim Integrated</a>	<a href="#">Dotaz</a>
	<b>Část#:</b> <a href="#">MAX6469TA33AD3+T</a> <b>Popis:</b> IC REG LIN POS ADJ 300MA 8TDFN	<b>Výrobci:</b> <a href="#">Maxim Integrated</a>	<a href="#">Dotaz</a>
	<b>Část#:</b> <a href="#">MAX6470TA18AD3+T</a> <b>Popis:</b> IC REG LIN POS ADJ 300MA 8TDFN	<b>Výrobci:</b> <a href="#">Maxim Integrated</a>	<a href="#">Dotaz</a>
	<b>Část#:</b> <a href="#">MAX6470TA15BD3+T</a> <b>Popis:</b> IC REG LIN POS ADJ 300MA 8TDFN	<b>Výrobci:</b> <a href="#">Maxim Integrated</a>	<a href="#">Dotaz</a>
	<b>Část#:</b> <a href="#">MAX6469TA18AD3+T</a> <b>Popis:</b> IC REG LIN POS ADJ 300MA 8TDFN	<b>Výrobci:</b> <a href="#">Maxim Integrated</a>	<a href="#">Dotaz</a>
	<b>Část#:</b> <a href="#">MAX6470TA30BD3+T</a> <b>Popis:</b> IC REG LIN POS ADJ 300MA 8TDFN	<b>Výrobci:</b> <a href="#">Maxim Integrated</a>	<a href="#">Dotaz</a>
	<b>Část#:</b> <a href="#">MAX6469TA33AD3+</a> <b>Popis:</b> IC REG LIN POS ADJ 300MA 8TDFN	<b>Výrobci:</b> <a href="#">Maxim Integrated</a>	<a href="#">Dotaz</a>
	<b>Část#:</b> <a href="#">MAX6468XS26D1+T</a> <b>Popis:</b> IC MPU/RESET CIRC 2.625V SC70-4	<b>Výrobci:</b> <a href="#">Maxim Integrated</a>	<a href="#">Dotaz</a>

### Související klíčová slova pro MAX6469TA30BD3+T

Maxim Integrated MAX6469TA30BD3+T.	MAX6469TA30BD3+T distributor	MAX6469TA30BD3+T dodavatel	MAX6469TA30BD3+T Cena
MAX6469TA30BD3+T Stáhnout datasheet.	MAX6469TA30BD3+T Datasheet.	MAX6469TA30BD3+T Stock.	koupit MAX6469TA30BD3+T.
Maxim Integrated MAX6469TA30BD3+T.			